

# Fluke製品ご紹介資料

Fluke ii900 超音波カメラ

2020/4/15



◆ii900製品概要 定価 ¥1,980,000.-

センサ：64個

周波数：2kHz～52kHz

バッテリー：6時間駆動

データ保存：静止画999枚

動画30秒 20ファイル

データ転送：USBケーブル

撮影：写真／動画（約30秒）



## ◆圧縮空気漏れ対策

多くの現場で様々な省エネ対策が進んでいる中で、  
圧縮空気漏れ対策には悩みを抱えている。

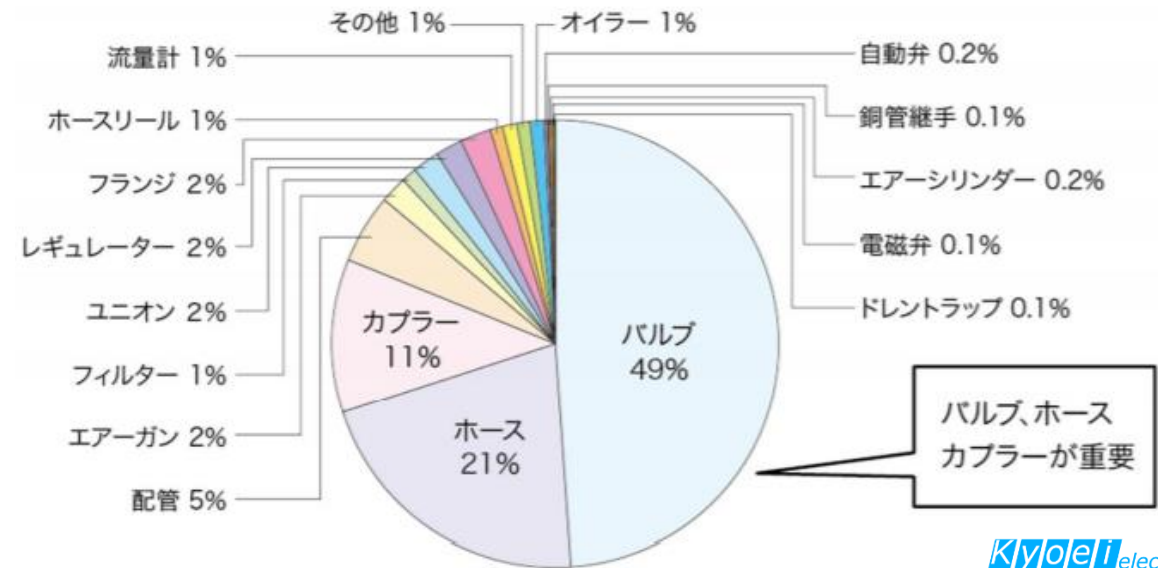
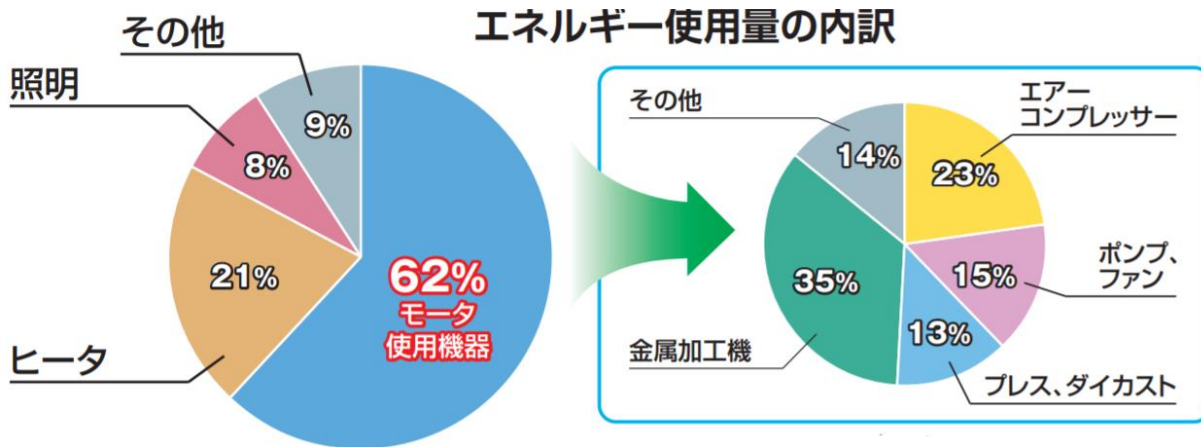
### 【理由】

- ・ 見つけるのが困難で手間がかかる。
- ・ コスト意識は有るが人手が足りない。
- ・ リークディテクターの取扱いが難しい。

## ◆圧縮空気漏れ対策 どれくらい漏洩？

工場全体エネルギーの20%～25%はエアークンプレッサーで使用。

コンプレッサメーカーによると、10～20%の漏洩。



- 漏れ探査の時間短縮

1年／約150時間

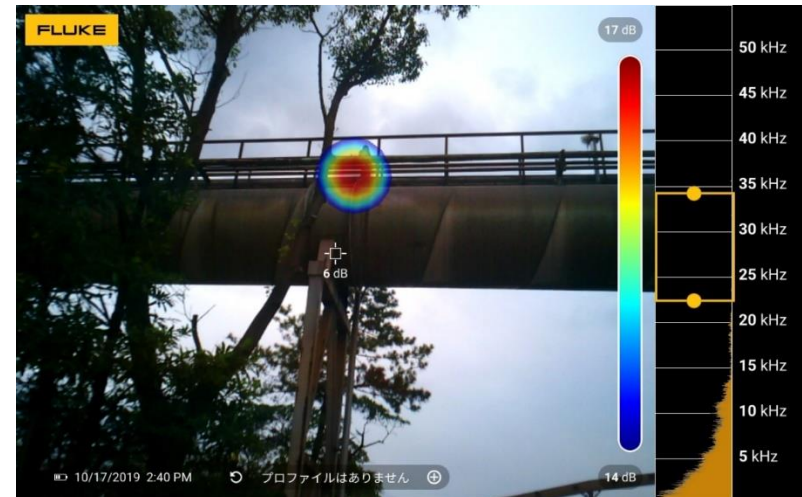
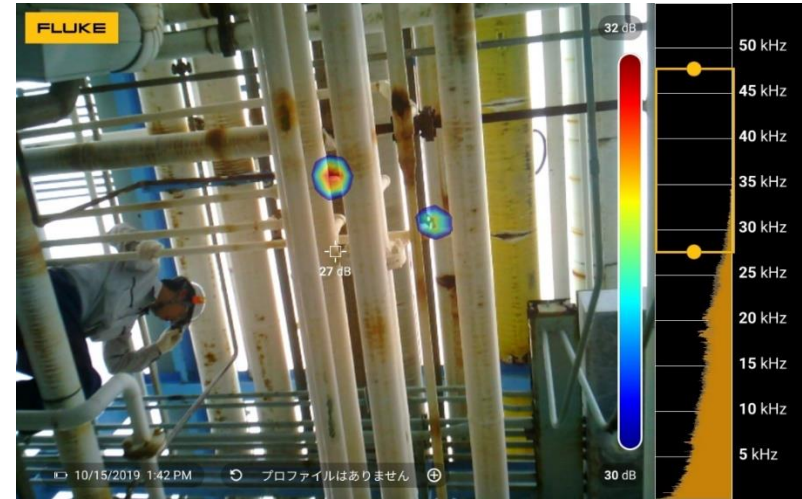




- ・ 簡単操作である。



見える化により保全力向上  
大きなトラブルも未然に  
防ぎます。

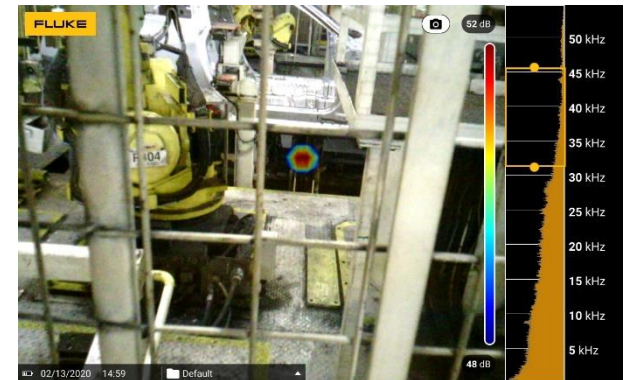


- 簡単にエア－/ガス漏れを発見できる  
(正圧／負圧 各ガス種OK)



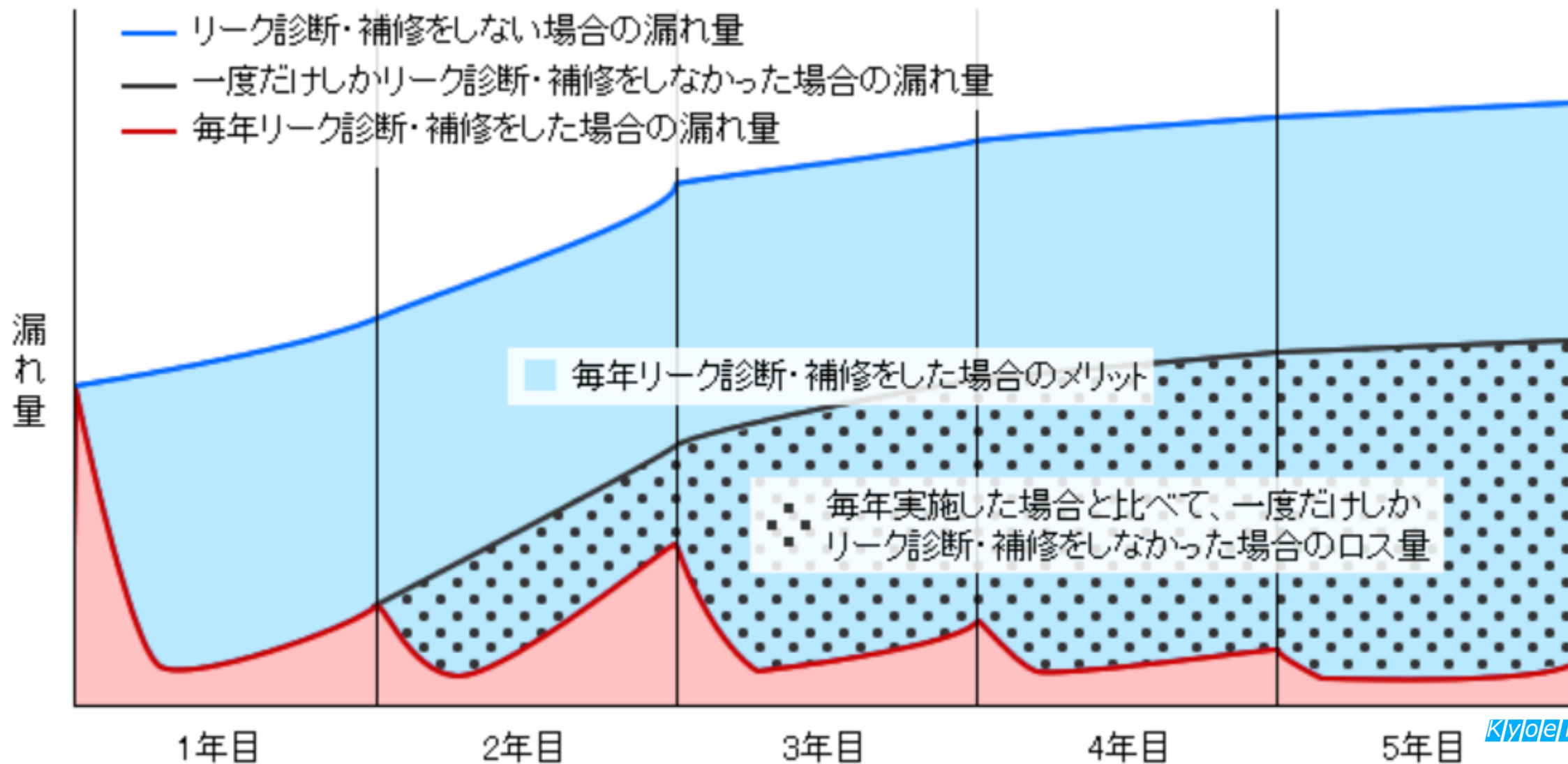
- 周波数帯域を変えられる事により、  
リーク大小含め幅広く発見できる。

- 高い場所やライン稼働状態でのエア－  
漏れを確認できる。





# FLUKE ii900を購入するメリット



- コンプレッサーの稼働率が高く、保有台数が多い。
- 省エネの意識が非常に高い
- 工場の規模が大きい

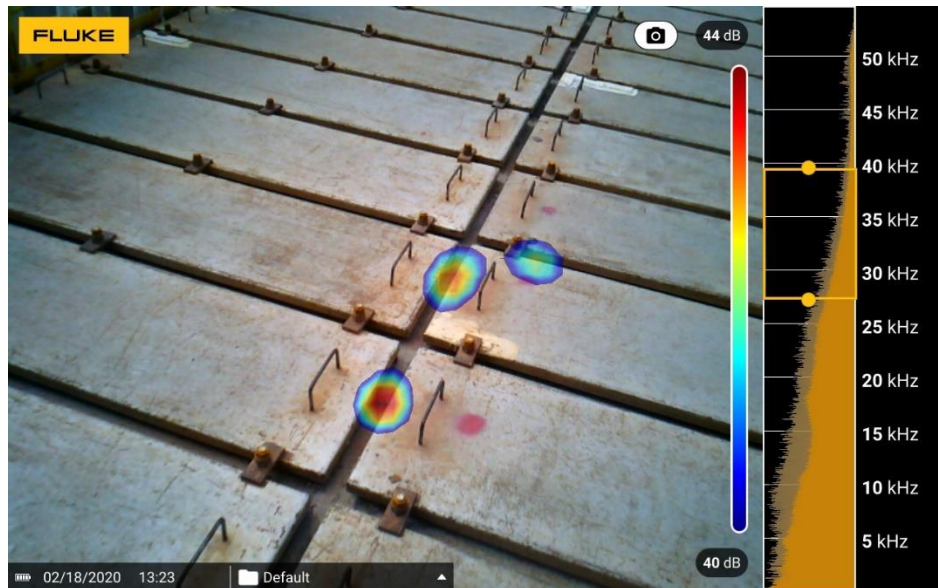
## 測定ポイント

- ・ 距離が離れる場合は、周波数帯域を25～32KHzに設定する。
- ・ 騒音が大きいと、圧力の高い漏れでないと測定する事ができない。
- ・ 高周波環境では測定できないので、角度を変えて測定する。
- ・ L型／チーズ配管、モータの部分に反応してしまう事があります。
- ・ 真空漏れ検査／水没試験などの代わりには使えない。
- ・ ガス種は関係なく漏れを確認する事ができます。
- ・ 負圧の測定の場合、対面測定が望ましいです。

## 超音波カメラ比較表

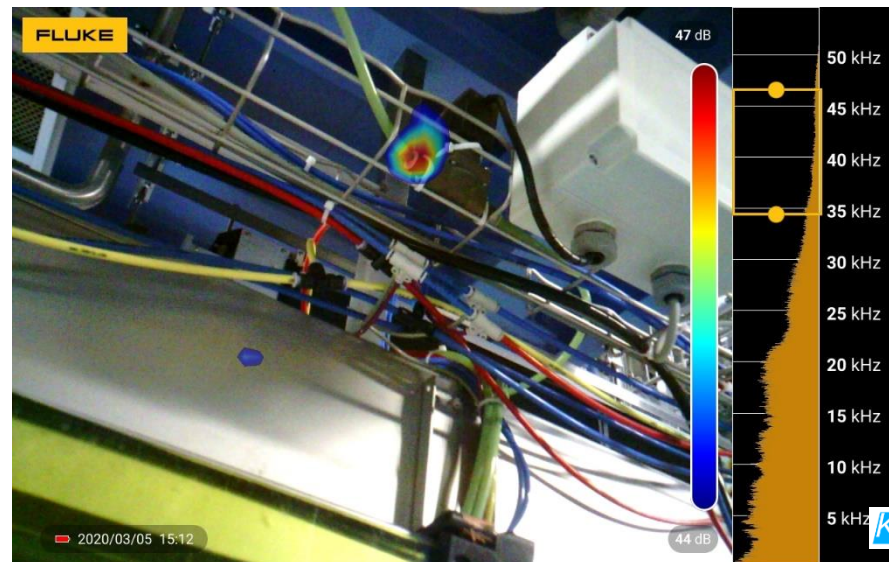
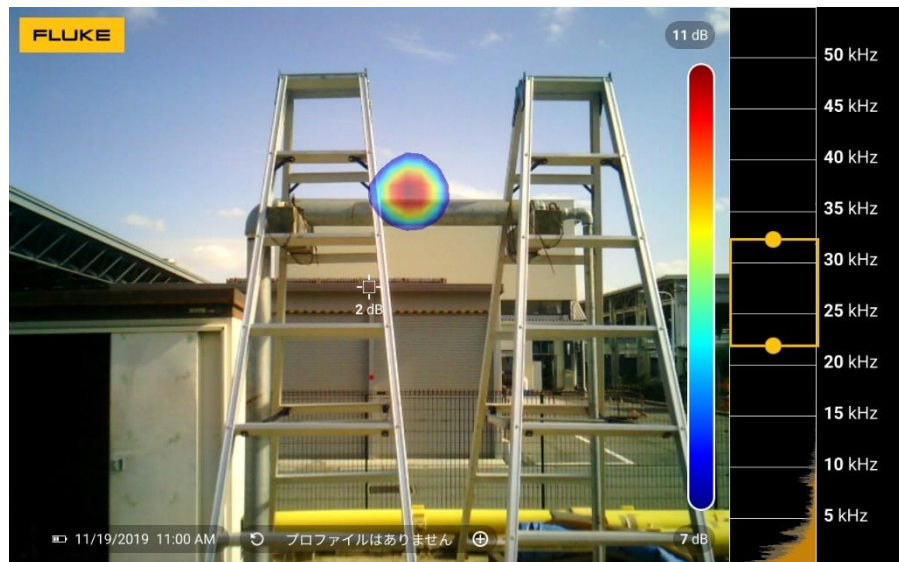
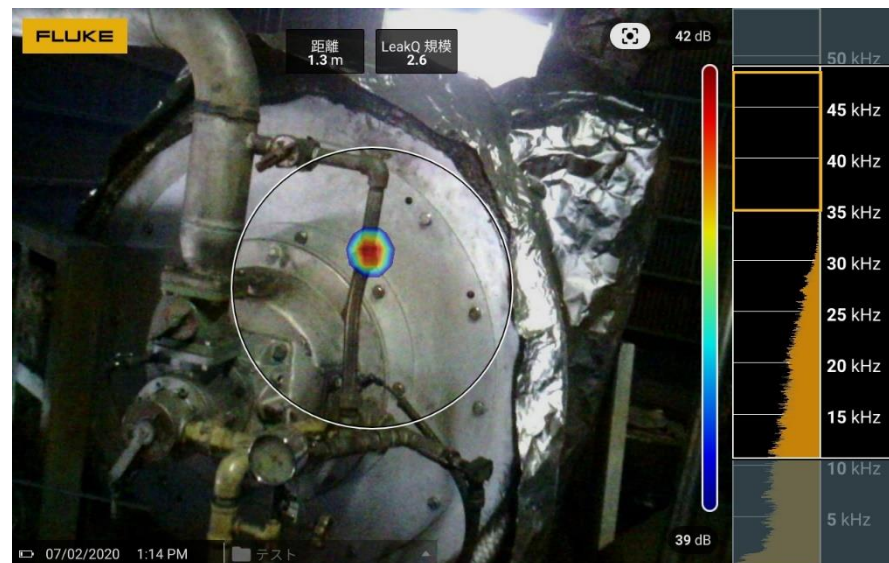
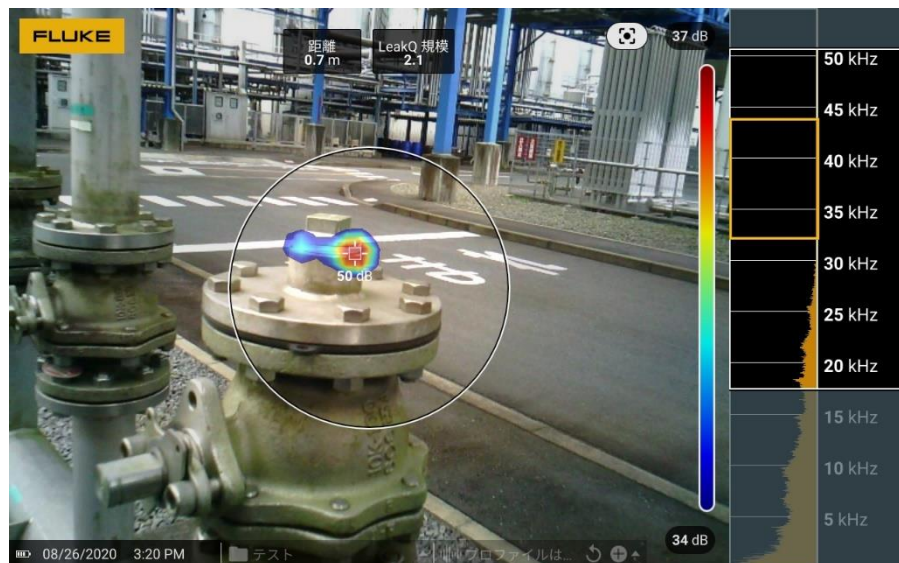
図			
型番	MK-750	ii900	<b>【備考】</b>
センサー数	16個	64個	センサーが多い方が検出精度に有利
周波数	40KHz固定	2~52KHz 可変	周波数を可変できるので、遠い場所からでの測定が可能
画像	画像	画像／動画	下記の写真は10Mから撮影 MK750は周波数が変えられない為、検出不可
動画時間	不可	30秒	
メモリー	1G	35G	
データ記録	SD	USB	
電池時間	2時間	6時間	
フレームレート	約5回／秒	約12回／秒	フレームレートが高い方が画像がスムーズで見やすい
液晶画素数	800×480画素	1280×800画素	
液晶サイズ	5インチ	7インチ	
検出視野角	49×27	54×40	
質量	1200g	1700g	
サイズ	W180mm×H210mm×D60mm	W186 mm x H322 mm x D68 mm	

# 測定例





# 測定例



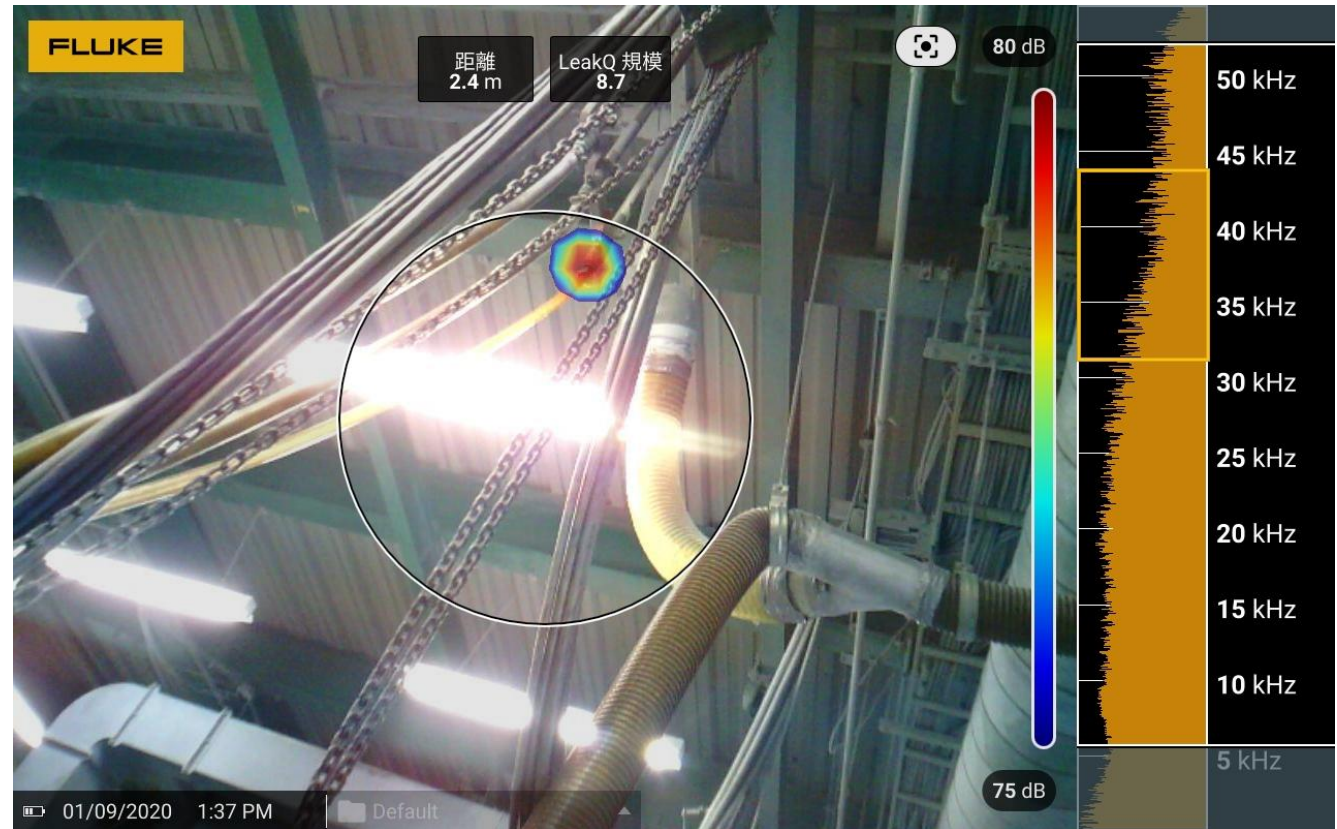


# 漏れ量機能 LeakQ



## タグ

1. リーク種類
2. ガス種類
3. ライン圧力
4. 場所



▼ デバイスとドライブ (2)



**PCとii900をUSBで接続する。**

テスト_0095.jpg	JPG ファイル	602 KB	2020/07/09 10:17	2020/07/09 10:17
テスト_0096.as2	AS2 ファイル	586 KB	2020/07/09 13:37	2020/07/09 13:37
テスト_0096.jpg	JPG ファイル	562 KB	2020/07/09 13:37	2020/07/09 13:37
テスト_0097.as2	AS2 ファイル	595 KB	2020/07/09 13:42	2020/07/09 13:42
テスト_0097.jpg	JPG ファイル	570 KB	2020/07/09 13:42	2020/07/09 13:42

**AS2ファイルをPCにコピーをする。**

<https://www.fluke.com/en-us/learn/tools-calculators/leakq-report-generator>

## レポートジェネレーター

### LeakQ report generator

#### Terms of Service

This online tool allows you to generate leak reports from pictures captured with Fluke ii900.

By clicking below I accept that I have read and agree to the terms of the [Fluke LeakQ Rate Report Generator Terms of Service](#)

Accept

## Folders

No Measurements selected. Please upload a measurement.

Drag and drop AS2 files here or click

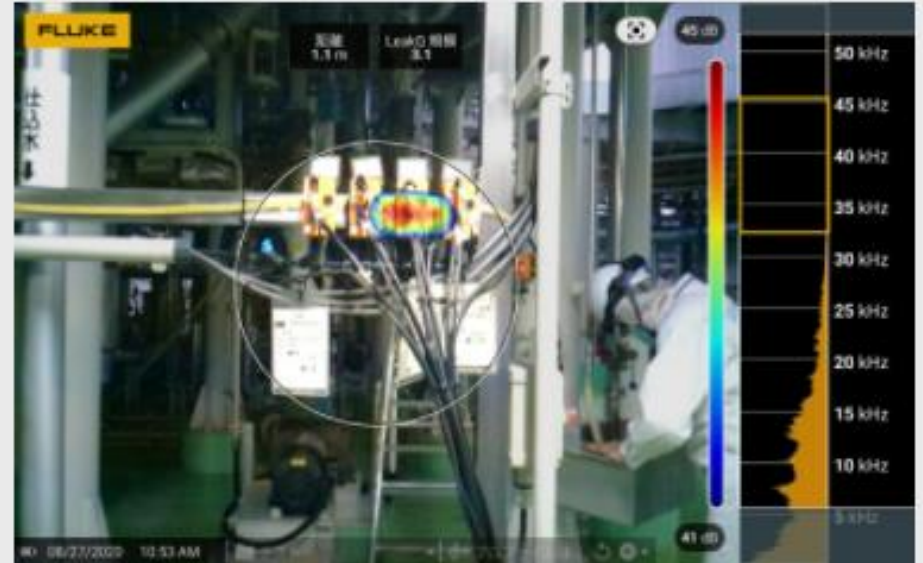
Generate Report

## Getting Started

Upload .AS2 files on the left, corresponding to the leaks you want to include in your report.

Input the data relevant to your system:

1. Select your unit system between Imperial or Metric
2. Enter the currency you want to use. Input either a symbol (\$) or a code (USD), it won't affect the results.
3. Select the Gas Type and the Cost of that gas. Leave the cost equal to zero if it is air. Note: the report will consider only one type and cost of gas per report.
4. Enter the pressure of the system. Note: this value will be used when no pressure value has been logged on leak tags in the AS2 file.
5. Enter your cost of electricity per kWatt/hour
6. Enter the System Specific Power ratio (in kw per CFM). The Specific Power at certain pressure is a value typically indicated on compressor data sheets.
7. Number of hours the system operates a year (e.g. 8750 for plants operating 24/7 all year long)



#	Mode	File Name	LeakQ Location	Est. Leak Rate
238	📷	サンプルファイル.as2	2.0	1.9 l/min
			<b>Total:</b>	<b>1.9 l/min</b>



# お問い合わせはこちらへ

株式会社 協栄エレクトロニクス  
〒810-0004 福岡市中央区渡辺通1丁目1番1号  
電気ビル別館サンセルコ4F (吉村、橘)  
Tel : 092-761-6657  
Fax : 092-761-4126

